

Willkommen

in der

**Dominikus-Hertel-Grundschule
Boos**

Dominikus-Hertel-Grundschule Boos



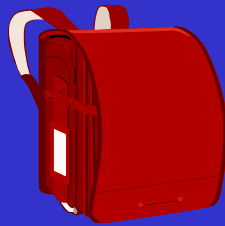
**Ist mein Kind bereit für die
Schule?**

Überlegungen zur Einschulung

Voraussetzungen für die Schulfähigkeit

körperliche Merkmale

Arbeitsverhalten



geistige Merkmale

soziale Merkmale

Körperliche Merkmale

- Grobmotorik



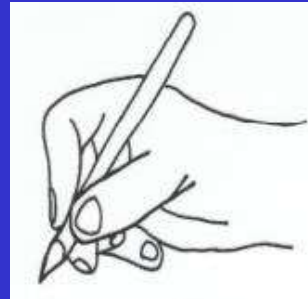
Förderung:

Klettern, Balancieren, Bälle fangen und werfen, Rollerfahren, auf einem Bein hüpfen, Spielen im Freien ...

Körperliche Merkmale

- Feinmotorik

Wichtig:
richtige Stifthaltung beim
Malen und Schreiben!



Förderung:

Perlen auffädeln, kleben, reißen, falten, kneten,
Gemüse/Obst schnippeln, selbst das Brot schmieren,
Blumen gießen, im Garten mitarbeiten, Schleife binden

Geistige Fähigkeiten

- Akustische Differenzierung (Hören)

Förderung:

richtig nachsprechen
Geräusche erraten



- Optische Differenzierung (Sehen)

Förderung:

Vergleichsbilder
Ich sehe was, was du nicht siehst!

Merkfähigkeit

Wer bin ich?

- Namen schreiben können,
- Adresse wissen; Telefonnummer im Schulranzen
- Wo muss ich mittags hin? (Oma, Mittagsbetreuung, mit wem gehe ich?)

Neuer Umgang mit Fehlern

- Zum Nachfragen ermutigen, wenn Ihr Kind etwas nicht verstanden hat
- Es ist nicht schlimm, Fehler zu machen – keiner lacht einen aus
- Misserfolge aushalten können

Geistige Merkmale

- Sprache



Förderung:

- das Zuhören fördern, Vorlesen, Märchen erzählen
- Kind vom Kindergarten erzählen lassen
- über Ausflüge und Erlebnisse reden
- Bilder beschreiben lassen (Fragen stellen)

Geistige Merkmale

- Logisches Denken



Förderung:

Würfelspiele

Tangram

gemeinsam Tisch decken

im Alltag zählen (Treppen, Autos, Gäste, usw.)

Arbeitsverhalten

- Sauberes Arbeiten



Förderung:

- Kind zu Hause zu selbstständigem Aufräumen der Spielsachen und Bücher anhalten
- Arbeitsplatz ordentlich gestalten, Unnötiges wegräumen

Arbeitsverhalten

- Selbstständigkeit



Förderung:

Kind ermutigen

- sich selbst an- und auszuziehen.
- Schuhe selber zu binden.
- Tasche selber zu tragen. ...

Arbeitsverhalten

- Einordnungsbereitschaft



Förderung:

Üben, die Regeln in der
Familie einzuhalten

→ Konsequenz zeigen

Arbeitsverhalten

- Zuverlässigkeit
- Fleiß (Interesse) und Anstrengungsbereitschaft



Förderung:

Zu Hause darauf achten, dass Aufgaben (auch wenn es mal keinen Spaß macht) erledigt werden
→ konsequent sein

Arbeitsverhalten

- Konzentration



Förderung:

- Nicht ständig von Lärm berieselt werden
- Kind dazu anhalten, bei einer Sache zu bleiben
- Reime, Verse, Märchen und Lieder über längere Zeit merken
- Memory spielen

Soziale Merkmale

- Behutsames Loslösen vom Elternhaus



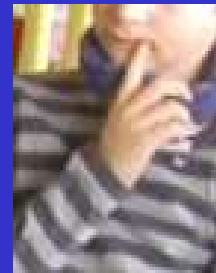
Soziale Merkmale

- Gemeinschaftsfähigkeit
- Mit anderen Kindern zusammenarbeiten



Soziale Merkmale

- Konflikte ohne Tötlichkeiten austragen
- Fähig sein, eigene Interessen und Stimmungen zurückzustellen



Der Schulweg

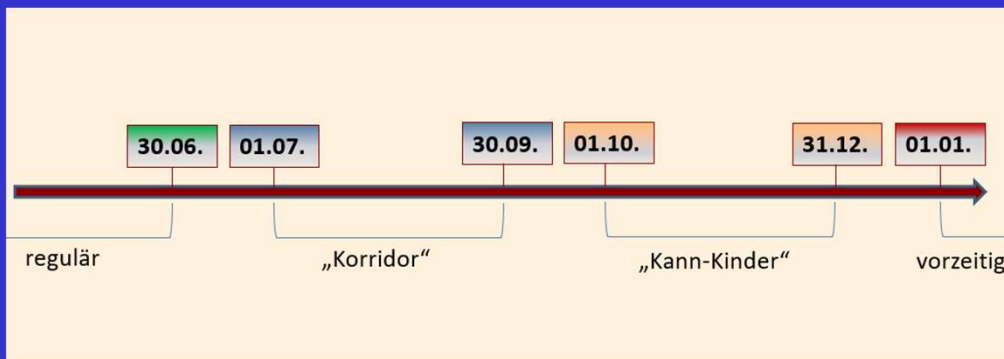
- Den Weg sicher wissen
- Gefahrenstellen besprechen
 - Verhalten an der Straße,
 - Verhalten im Bus und am Busplatz
- Ab der 1. Schulwoche Leuchtjacke tragen (auch in der Freizeit, nicht nur im Herbst)
- Keine City-Roller



Das können Sie als Eltern tun:

- Selbstständigkeit zugestehen und fördern
- Kontakt zu anderen Kindern ermöglichen
- vielfältige Erfahrungen zulassen / vermitteln
- viel Bewegung, spielen, singen, vorlesen, sprechen
- dem Kind Verantwortung übertragen
- positiv über die Schule sprechen
- geregelter Tagesablauf

Einschulung - Überblick



regulär schulpflichtig:

- Kinder, die im Vorjahr zurückgestellt wurden
- Kinder, die bis zum **30.06.2021** 6 Jahre alt werden

Einschulungskorridor

- Kinder, die zwischen dem 01.07.2021 und 30.09.2021 6 Jahre alt werden
- Eltern entscheiden, ob ihr Kind zum Schuljahr 2020/21 oder zum Schuljahr 2021/22 schulpflichtig wird.
- Genauere Informationen folgen postalisch.

Kann-Kinder

- Kinder, die zwischen dem 01.10.2021 und dem 31.12.2021 6 Jahre alt werden.
- Diese Kinder können auf Antrag aufgenommen werden.
- Die Ablehnung des Antrags ist keine Zurückstellung.

Vorzeitige Einschulung

- Kinder, die ab dem **01.01.2022** 6 Jahre alt werden.
- Antrag und entsprechendes schulpsychologisches Gutachten sind für die Aufnahme notwendig.

Zurückstellung

- Kinder, die schulpflichtig, aber (noch) nicht schulfähig sind.
- Antrag auf Zurückstellung ist erforderlich.

Ablauf der kommenden Monate

Der Ablauf ist abhängig vom momentanen Pandemiegeschehen.

- Geplanter Einschreibungstag: Donnerstag, der 18. März 2021
- Mitzubringen sind (neben dem eigenen Kind):
 - a) Angaben zur Person (**Geburtsurkunde**)
 - b) Nachweis über **Schuleingangsuntersuchung U9**
 - soweit vorhanden, ansonsten möglichst bald nachreichen
 - c) **Masernimpfnachweis**
 - d) Bestätigung des Gesundheitsamtes über die Teilnahme am apparativen **Seh- und Hörtest** – falls vorhanden
 - e) Bei Alleinerziehenden ist ein **Sorgerechtsnachweis** vorzulegen.
- Bei Unklarheiten ist noch ein **Schulreifetest** möglich.

Schulbeginn

1. **Schultag** ist Dienstag, der 14. September 2021



Geplanter Ablauf:

8:00 Uhr gemeinsamer Gottesdienst

9:00 Uhr Begrüßung in der Aula

Pause

danach Erste Unterrichtsstunde

ca. 11:00 Uhr Schulschluss

Während der 1. Schulwoche beginnt der Unterricht für die 1. Klasse jeweils um 7:45 Uhr und endet um 11:10 Uhr.

Das ist uns wichtig...

- Kinder sollen mit Spaß und Freude in die Schule kommen
- Angenehme Lernatmosphäre schaffen
- Klare Regeln und konsequente Einhaltung von diesen
- Sozialkompetenz steigern
- Effektive Gestaltung des Unterrichts
- Individuellen Bedürfnissen der Kinder gerecht werden
- Gute Zusammenarbeit zwischen Eltern und Lehrkräften

Betreuungsangebot

- Sie können die Mittagsbetreuung täglich nach dem Unterricht bis 12:45 Uhr oder 14:00 Uhr bzw. 16:00 Uhr in unserem Schulhaus in Anspruch nehmen.
- Weitere Informationen finden Sie unter
<https://schule-boos.bayern/mittagsbetreuung>

Schulanfang:
ein wichtiges und freudiges
Ereignis



Wir freuen uns auf Ihr Kind.